

# Produktspezifikation

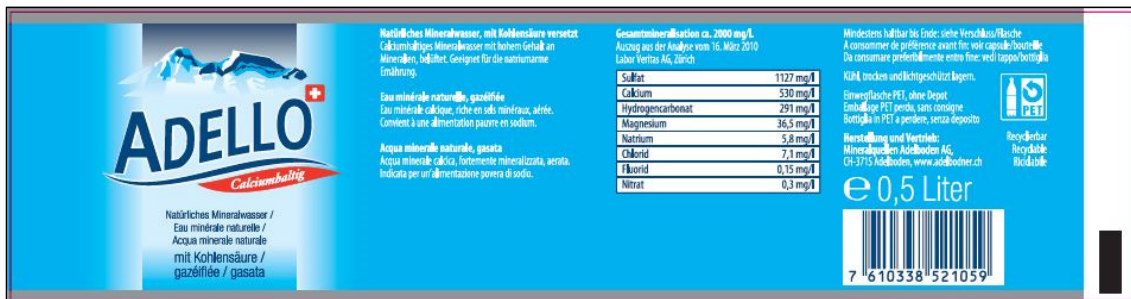
## Produktbezeichnung

Artikel	Produkt	Flasche	Grösse
3150	Adello Mineral	PET-Flasche ohne Prägung 50	50

## Aufmachung

Flasche	PET-Flasche ohne Prägung 50
Verschluss	81304 PET Verschluss Obrist 3558 Hellblau
Etikette	81522 Folienetikett Adello Mineralwasser mit Kohlensäure 0,5 L
Gebinde	24er Schrumpf
Traggriff	kein Traggriff / 24er Schrumpfpack
Schrumpffolie	unbedruckt
Palette	Europalette

81522 Folienetikett Adello Mineralwasser mit Kohlensäure 0,5 L



kein Traggriff / 24er Schrumpfpack



## EAN-Code

Flasche	7610338 521059	Mindesthaltbarkeit (MHD)	12 Monate
Gebinde	7610338 571054		
EAN-Kleber auf Gebinde	ja		

## Deklaration

Zutaten:	Natürliches Mineralwasser aus der Adello Quelle, Kohlensäure
Nährwertkennzeichnung:	keine
Zusatzkennzeichnung:	Calciumhaltiges Mineralwasser mit hohem Gehalt an Mineralien, belüftet. Geeignet für die natriumarme Ernährung. Gesamtmineralisation ca. 2000mg/l. Auszug aus der Analyse vom 16. März 2010, Labor Veritas AG, Zürich. Sulfat 1127mg/l, Calcium 530mg/l, Hydrogencarbonat 291mg/l, Magnesium 36.5mg/l, Natrium 5,8mg/l, Chlorid 7.1mg/l, Fluorid 0,15mg/l, Nitrat 0,3mg/l.
Verkehrsbezeichnung:	Natürliches Mineralwasser mit Kohlensäure versetzt

### Produkteigenschaften

CO <sub>2</sub> -Gehalt [g/l]:	7,0 ±0,3
CO <sub>2</sub> -Gehalt nach erreichtem MHD [g/l]:	ca. 3,9
Haltbarkeit (MHD):	12 Monate
Restlaufzeit Haltbarkeit bei Auslieferung:	185 Tage
Brix [°Bx]:	0
Drehmoment Deckel:	20-28 lbs
Aussehen:	klar
Geruch:	rein ohne Fehlgeruch
Geschmack:	rein ohne Fehlgeschmack
gentechnisch veränderte Organismen:	keine
kennzeichnungspflichtige Allergene:	keine
pH-Wert	4.87 +/- 0.6
Behandlungsmethode	belüftet
Lagerbedingungen	kühl, lichtgeschützt, trocken und geruchsneutral lagern
Methode für Transport und Distribution	keine

### Mikrobiologie

Gesamtkeimzahl frisch ab Produktion:	KBE-Platte <100KBE/ml
E. coli. und coliforme Keime:	Endo-Membran neg./100ml
Hefen:	Würze-Platte <10KBE/ml
Schimmel:	Würze-Platte neg./ml

### Gewicht

<b>Flasche</b>	Gewicht leere Flasche (o. Verschluss u. Etiketete)	20.50 g
	Gewicht Verschluss und Etiketete	3.15 g
	Gewicht leere Flasche mit Verschluss und Etiketete	23.65 g
	Gewicht Flasche mit Inhalt	525.65 g
	Gewicht nur Getränk	502.00 g
	Dichte	1.004
<b>Gebinde</b>	Gewicht Gebinde	0.099 kg
	Gewicht Gebinde mit Inhalt	12.714 kg
<b>Palette</b>	Gewicht Palette	22.110 kg
	Gewicht Gebinde mit Palette	711.097 kg

### Grösse

<b>Flasche</b>	Höhe Flasche	21.5 cm
	Durchmesser Flasche	6.1 cm
<b>Gebinde</b>	Länge Gebinde	41.0 cm
	Breite Gebinde	27.0 cm
	Höhe Gebinde	21.8 cm
<b>Palette</b>	Länge Palette	120.0 cm
	Breite Palette	80.0 cm
	Höhe Palette	144.0 cm

### Verpackung

<b>Flasche</b>	Anzahl Flaschen pro Palette	1296
<b>Gebinde</b>	Anzahl Gebinde pro Palette	54
	Anzahl Gebinde pro Lage	3X3=9P
	Anzahl Lagen pro Palette	6