

## Spezifikation / Deklaration

1/08/2018

Grundprodukt:

**Chinoise Schwein TK**

Sachbezeichnung:

**Fleisch**

Herkunftsbezeichnung:

**Schweizer Fleisch (sofern nicht anders vermerkt)**

**Zusammensetzung gilt für alle aufgeführten Artikel:**

Chinoise Schwein auf Platte TK  
Chinoise Schwein ISO Box à 2.5 kg TK

**Zusammensetzung und Inhaltsstoffe in abfallender Reihenfolge:**

Schweinefleisch

Das Produkt und die verwendeten Zutaten sind im Sinne der Verordnung über gentechnisch veränderte Lebensmittel nicht als GVO Erzeugnis zu deklarieren, da alle Bestandteile <0,9 % GVO-Material beinhalten.  
Das Produkt und die verwendeten Zutaten wurden nicht mit ionisierenden Strahlen behandelt.  
In diesem Erzeugnis wie auch innerhalb des Produktionsprozesses sowie im verwendeten Verpackungsmaterial wird kein synthetisches Nanomaterial verwendet.

Haltbarkeit: (am Stück/Ganz)

**anderer Artikel**

(geschnitten)

**180 Tage**

Lagertemperatur:

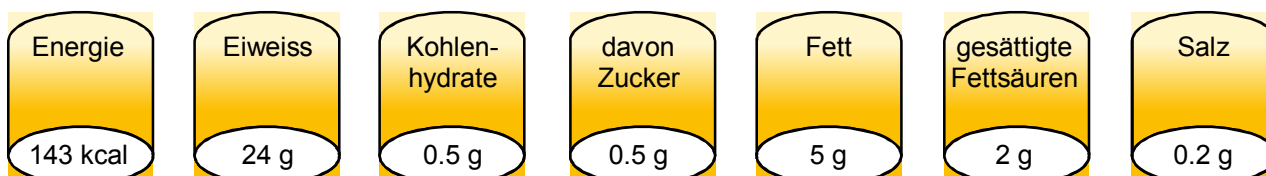
**mind. -18°C**

Bemerkungen:

**muss vor dem Verzehr vollständig erhitzt werden**

**Ernährungsinformation: 100 g enthalten ca.\* (mathematisch ermittelt)**

\* Die Toleranz der Nährwertangaben entspricht der FIAL-Empfehlung zur Nährwertkennzeichnung von April 2003





## Spezifikation / Deklaration

1/08/2018

(Fortsetzung der folgenden Spezifikation)

**Grundprodukt:**

Chinoise Schwein TK

**Mengenangabe:**

(wenn möglich)

kg

**Verpackung:**

(wenn möglich)

Platte, Box

### Mikrobiologie \*\*:

\*\* Die Angaben gelten für die ungeöffnete Packung bei Einhaltung der Lagerbedingungen

Aerobe, mesophile Keime	10'000'000 KBE/g	Koagulasepositive Staphylokokken	1'000 KBE/g
Enterobakterien	10'000 KBE/g		
E. coli	1'000 KBE/g	--	--

### Sonstige Vereinbarungen:

- Das Produkt entspricht dem geltenden Schweizer Lebensmittelgesetz und den dazugehörigen Folgeverordnungen in ihrer jeweils gültigen Fassung.
  - Das Produkt entspricht den geltenden Verordnungen der Europäischen Union in ihrer jeweils gültigen Fassung.
  - Der Betrieb unterhält zur Herstellung dieses Produktes ein HACCP-System auf der Grundlage des Codex Alimentarius.
  - Der Betrieb unterhält ein Qualitätsmanagementsystem nach der Norm ISO 9001 und ist zertifiziert.
- Andere:

### Bemerkungen:

#### Nicht wieder einfrieren!

**Hygiene-Hinweis:** Verpackung vor dem Zubereiten sorgfältig entfernen und wegwerfen. Fleischsaft und Auftausaft dürfen niemals in Kontakt mit gegartem Fleisch und übrigen verzehrfertigen Speisen kommen. (Idealerweise 2 Teller-Prinzip anwenden)

### Hinweise:

- Die Angaben wurden auf der Rezepturbasis und gemäss Lieferanten- und Literaturangaben zu den verwendeten Rohstoffen erstellt. (Es handelt sich um keine analytisch ermittelten Angaben und Messwerte)
- Für Schäden die aus unsachgemässer Lagerung oder Weiterverarbeitung entstehen übernehmen wir keine Haftung.
- Diese Spezifikation wurde am Erstellungstag elektronisch generiert und ist auch ohne Unterschrift gültig.
- *Dieses Dokument ersetzt alle vorherigen Versionen.*

### Kontaktperson:

Name: Thomas Eiche      Email: thomas.eiche@eiche-metzgerei.ch

### geprüft / freigegeben Datum / Visum:

08.01.2018 / TE



Eiche Metzgerei +  
Party-Service AG

#### Produktion und Verwaltung

Binnigerstrasse 110

4123 Allschwil

Tel.: 061 / 322 71 71

Fax.: 061 / 322 71 91

Mail: [info@eiche-metzgerei.ch](mailto:info@eiche-metzgerei.ch)

#### Hauptsitz

Hirzbodenweg 124

4052 Basel

Tel.: 061 / 568 71 88